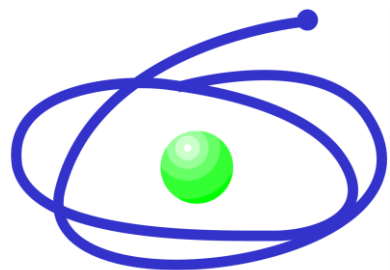


**Pós-Graduação em  
ALIMENTOS E NUTRIÇÃO**

**Áreas de Concentração:**  
**Ciência dos Alimentos**  
**Ciências Nutricionais**



Conceito Capes

**4**

Mestrado e Doutorado

**Conselho do Programa**

**Membros Titulares:**

Daniela Cardoso Umbelino Cavallini

Juliana Alvares Duarte Bonini Campos

Magali Monteiro da Silva

Thais Borges Cesar

Larissa S. Celiberto (discente)

**Membros Suplentes:**

João Bosco Faria

Rubens Monti

Célia Maria de Sylos

Maria Rita Marques de Oliveira

Mariana Vendrasco Tacin (discente)

**Coordenador:** Juliana Alvares Duarte Bonini Campos

**Vice-coordenador:** Thais Borges Cesar

**Criação:** Mestrado 1989; Doutorado 2005

2013/2014  $\cong$  17 docentes permanentes e 5 colaboradores

### 3 linhas de Pesquisa:

#### Área de Ciência dos Alimentos

- 1- *Análise, composição e controle de qualidade de Alimentos*
- 2- *Biotecnologia, bioquímica e tecnologia de Alimentos*

#### Área de Ciências Nutricionais

- 3- *Nutrição experimental e Saúde da população*



Característica  
Interdisciplinar

Conhecimento de  
Fronteira

**Disciplinas:** Obrigatórias (24c)/Optativas – M:28c; D:46c

**Tempo de titulação:** M: 28 meses; D: 44 meses

# Dificuldades “além das habituais”...

Número excessivo de aposentadorias  
≅ 11 docentes (curto prazo – 2013 a 2018)

Conhecimento Interdisciplinar  
Produção científica – Qualis Área de Alimentos

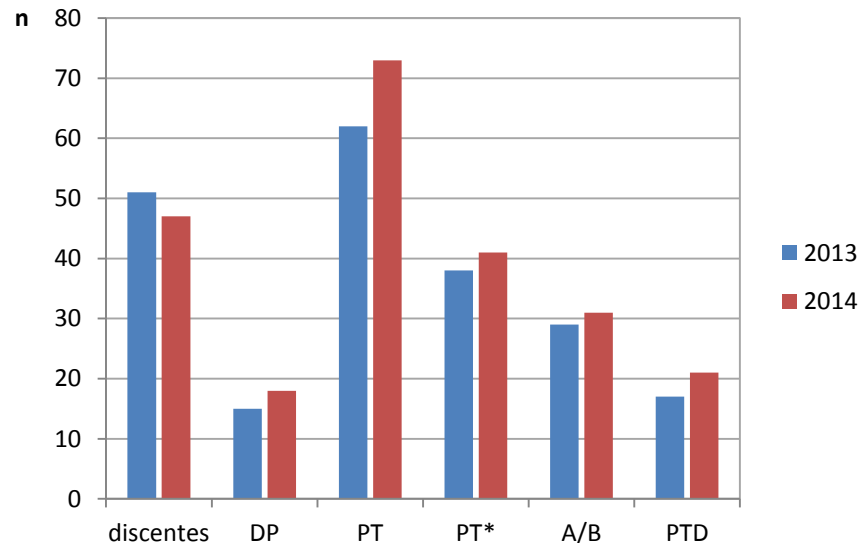


## Ações

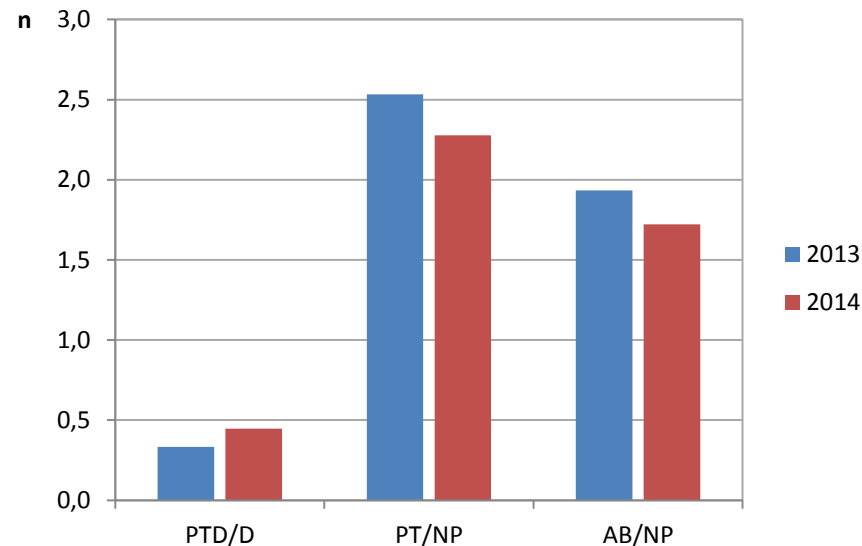
- Reuniões coletivas semestrais
- Simpan (Bienal)
- Prêmio Produtividade discente
- Internacionalização/Pesquisas em Rede
- Tópicos especiais: interesse dos estudantes



DP: docente permanente  
PT: produção total; PT\*: sem dupla contagem  
PTD: produção total com discente



PTD/D: PT discente/n discentes  
PT/NP: produção total/docentes permanentes  
AB/NP: produção qualificada/docentes permanentes



# Inserção Social



✓ UNIVERSOJA – 306 crianças com intolerância à lactose

✓ Centro de Pesquisa e Desenvolvimento da Qualidade da Cachaça

**2** ✓ Rede-SANS – Rede de defesa e promoção da alimentação saudável e solidária  
(rede pública de ensino)

**0** ✓ Rede SSAN-UNASUL de pesquisa, extensão e ensino em Soberania e Segurança  
Alimentar e Nutricional - 13 unidades da UNESP e 12 países da América Latina

**1**  
**3** ✓ Rede Viva Melhor – todas as 34 unidades da UNESP (24 cidades, 3.800 professores, 7.000 funcionários, 37.000 estudantes de graduação e 13.000 de pós-graduação)

# Obrigada!

[jucampos@fcfar.unesp.br](mailto:jucampos@fcfar.unesp.br)